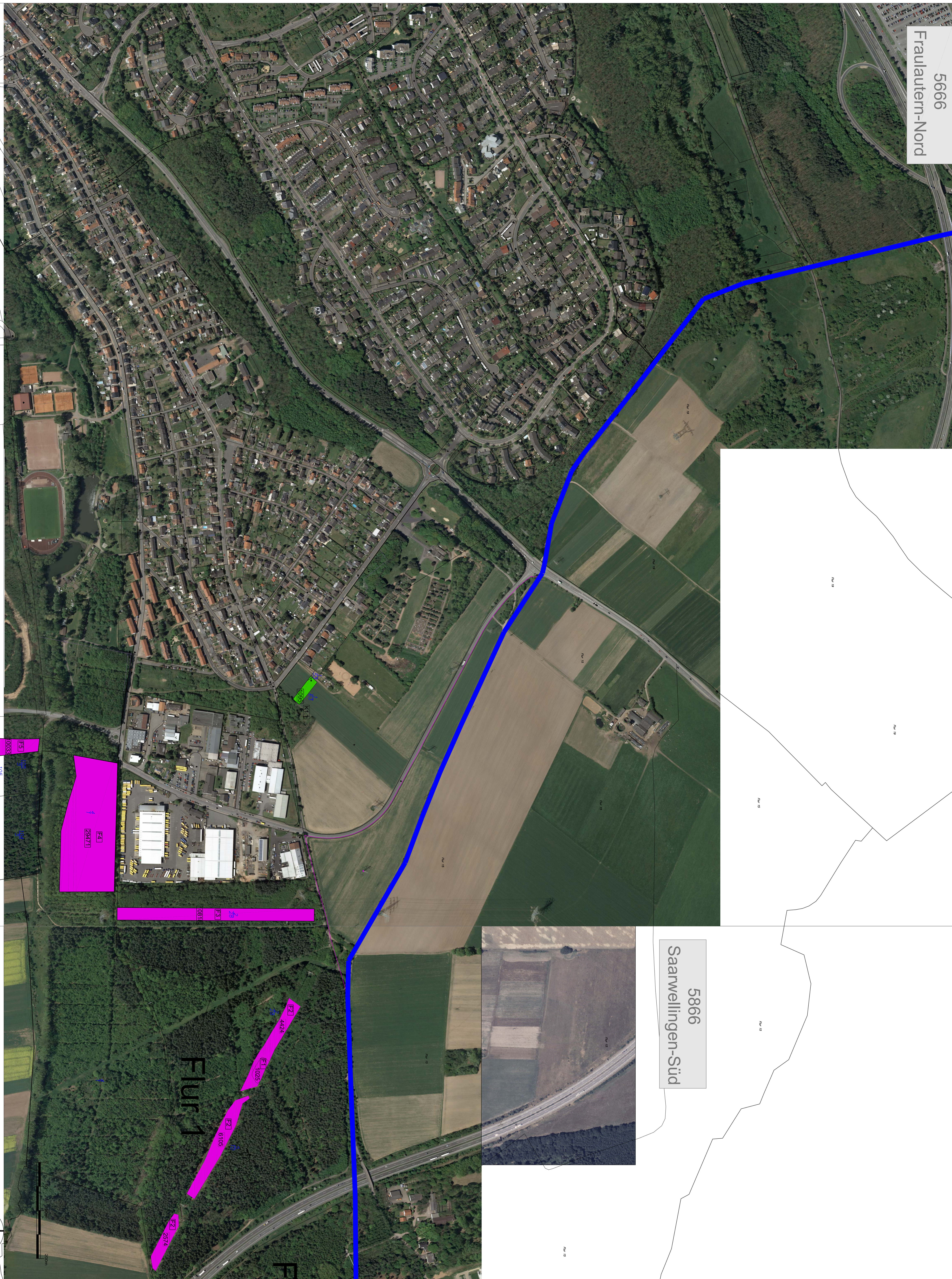


5666
Fraulautern-Nord

5664
Fraulautern



5866
Saarwellingen-Süd



ZEICHENERKLÄRUNG

K1 Entwicklung natürlicher Gehäuseschade
Entwicklung natürlicher Gehäuseschade und Feldgehäusen. Auf dem Flächen sind lokale Gehölzstrungen aus Bäumen 1. und 2. Ordnung und Sträuchern aus einheimischen, standortgerechten Arten zu beobachten.
K2 Maßnahmen zur Strukturverbesserung der Agrarlandschaft
- stellen -

K3 Pflanzung eines blühreichen Stachelstrauchens südlich
Neurovegetation
Auf dem Flächen sind Gehölzstrungen aus Bäumen 1. und 2. Ordnung (STU mind. 12,14 cm) sowie aus Sträuchern (Höhe mind. 60-100 cm) bestehender, standortgerechter Arten vorzubereiten.

K4 Ernte und Entwicklung einer Schutzzone (Pufferstreifen)
- erntlich -

K5 Entwicklung von Sandrasen
Die Flächen sind als offene, extensiv genutzte Weiden/Sandrasenflächen zu geschlossenen Gehölzstrungen aus einheimischen und standortgerechten Bäumen und Sträuchern zu pflanzen und auf Dauer zu erhalten.

F1-F10 Biotopeerhaltende Maßnahmen im Wald
F1 Naturhafte Gestaltung des Ufers (Nr. 4.12) eines ehemaligen Überschiebes
F2 Entwicklung von Sandrasen (Nr. 2.22) auf einer Freilebungszone
F3 Entwicklung von Sandrasen (Nr. 2.22) auf einer Freilebungszone
F4 Entwicklung von naturnahem Laubwald (Nr. 1.1.2) aus vorhandener Vegetation
F5 Entwicklung von naturnahem Laubwald (Nr. 1.1.2) aus vorhandener Vegetation
F6 Entwicklung von naturnahem Laubwald (Nr. 1.1.2) aus vorhandener Vegetation
F7 Entwicklung von naturnahem Laubwald (Nr. 1.1.2) aus vorhandener Vegetation
F8 Entwicklung von naturnahem Laubwald (Nr. 1.1.2) aus vorhandener Vegetation
F9 Entwicklung von Sandrasen (Nr.2.23) auf einer Freilebungszone
F10 Entwicklung von Sandrasen Laubwald (Nr. 1.1.2) aus vorhandener Vegetation

M1 Entwicklung einer Weiden flechtiger Standorte
Die Fläche dient der Entwicklung einer extensiv genutzten Weiden Standorte

H1-H3 Sonstige Maßnahmen im Stadtgebiet
H1 Entwicklung von Hecken und Feldgehäusen
H2 Entwicklung von Hecken und Feldgehäusen
H3 Entwicklung von Hecken und Feldgehäusen

W1 Naturnahe Umgestaltung von zwei Teilschichten des Mühlbachs in Saurbuchs-Lisdorf

Kompensationsmaßnahmen für die B29neu
(Gebäudegrünzonen und Stäckessensflächen)

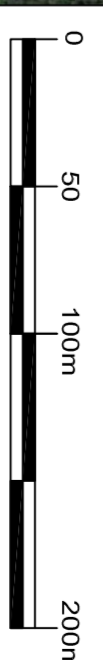
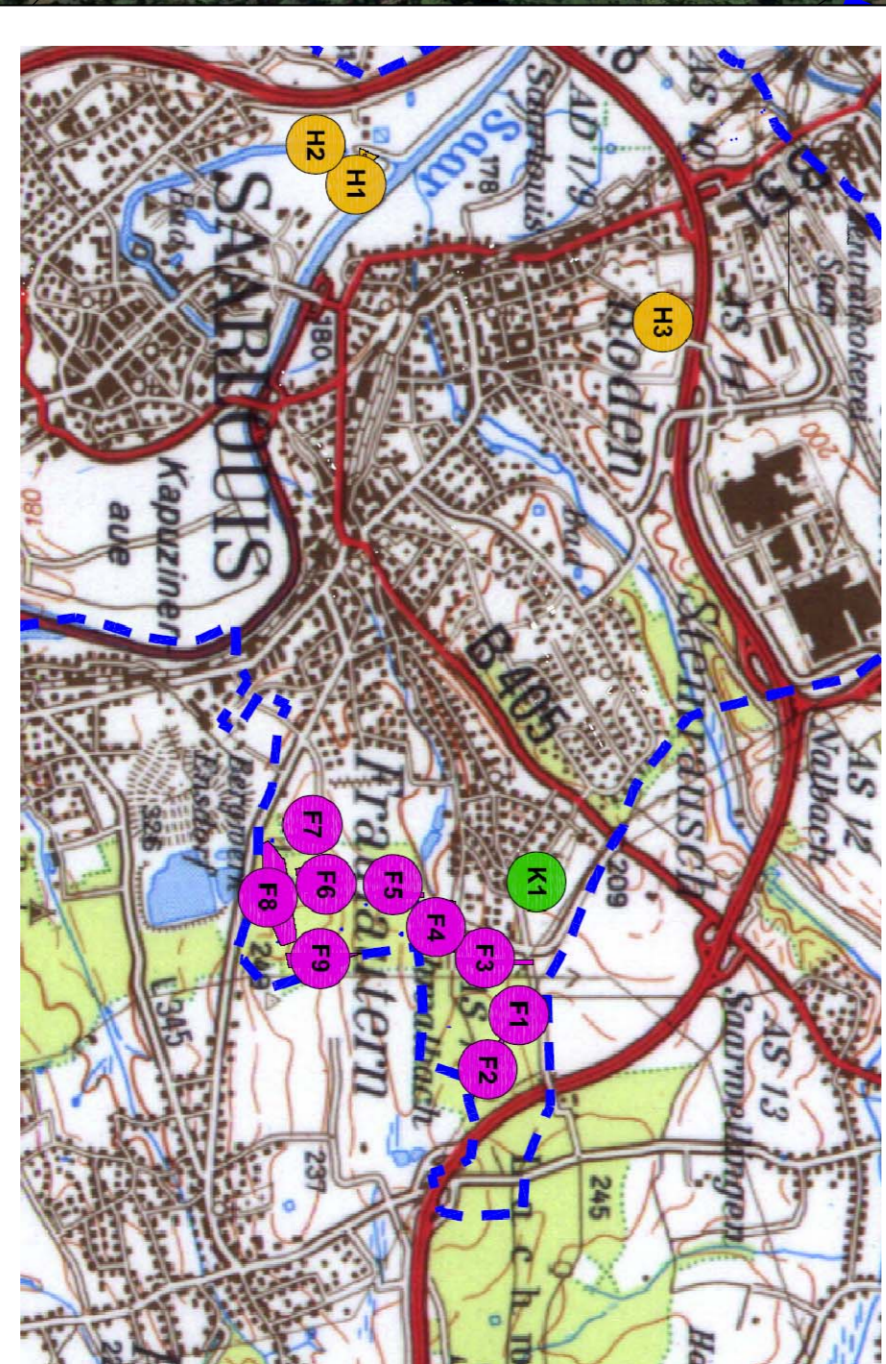
3190 Flächenregeln der Kompensationsmaßnahmen

zpf Parzellennummer der Ausgleichsflächen

Geltungsbereich des Behaltungsplans "Industriegebiet Lisdorfer Berg"

Gemarkungsgrenze der Kreisstadt Saurbuchs

Übersichtslageplan (o.M.)



Kreisstadt Saurbuchs
Grünordnungsplan zum
Bebauungsplan
"Industriegebiet Lisdorfer Berg"

Ausgleichsmaßnahmen außerhalb des Geltungsbereichs	Datum
Folbereich 5666 Fraulautern	13.02.2013
Blatt 5666 Fraulautern	Parzelle: Punkt: 3.2
Maßstab	1 : 2.500

Geldungsbereich:
Kreisverwaltung Saarland
66113 Saarbrücken
www.saarland.de

Auftraggeber:
ASBP
Albert Speer & Partner GmbH
Hohenzollernstraße 108a - 110
66113 Saarbrücken
Tel.: +49 (0)691 60 50 11-0
www.asbp.de