

# Bilanzierungsübersicht

Die Parzellen 8/1 und 10/1 (abgebildeter Bereich) befinden sich derzeit noch nicht im Besitz der OFM und werden daher bei der vorliegenden Bilanzierung nicht berücksichtigt.

## Legende

- Geltungsbereich
- Bilanzierung gem. Anhang J Leitfaden: Bestand = versiegelt auf Aufschüttungsfläche; Planung = Entseelung auf Aufschüttungsfläche (JB1-JP1); Differenz BF = 3
- Bilanzierung gem. Anhang J Leitfaden: Bestand = versiegelt auf Aufschüttungsfläche; Planung = Entseelung und flächiger Bodenabtrag im Auebereich (JB1-JP2); Differenz BF = 4
- Bilanzierung gem. Anhang J Leitfaden: Bestand = geschottert auf Aufschüttungsfläche; Planung = Entfernung Schotter auf Aufschüttungsfläche (JB2-JP1); Differenz BF = 3
- Bilanzierung gem. Anhang J Leitfaden: Bestand = versiegelt auf gewachsenem Boden; Planung = Entseelung auf gewachsenem Boden (JB3-JP2); Differenz BF = 4
- Bilanzierung gem. Anhang J Leitfaden: Bestand = geschottert auf gewachsenem Boden; Planung = Entfernung Schotter auf gewachsenem Boden (JB4-JP2); Differenz BF = 3
- Bilanzierung gem. Anhang L Leitfaden: Bestand = Hauptgewässer mit Uferausbauten; Planung = Entfernung Verbau; flächiger Bodenabtrag; naturnahes Gewässer (LB1-LP1); Differenz BF = 2
- Bilanzierung gem. Anhang L Leitfaden: Bestand = Hauptgewässer mit Uferausbauten; Planung = Entfernung Verbau; Entwicklung naturnahes Gewässer (LB1-LP2); Differenz BF = 1
- Bilanzierung gem. Anhang L Leitfaden: Bestand = Seitenarm mit vollständigem Kastprofil; Planung = Entfernung Verbau; Entwicklung naturnahes Gewässer (LB2-LP1); Differenz BF = 3
- einfache Bilanzierung ohne Bewertungsfaktoren

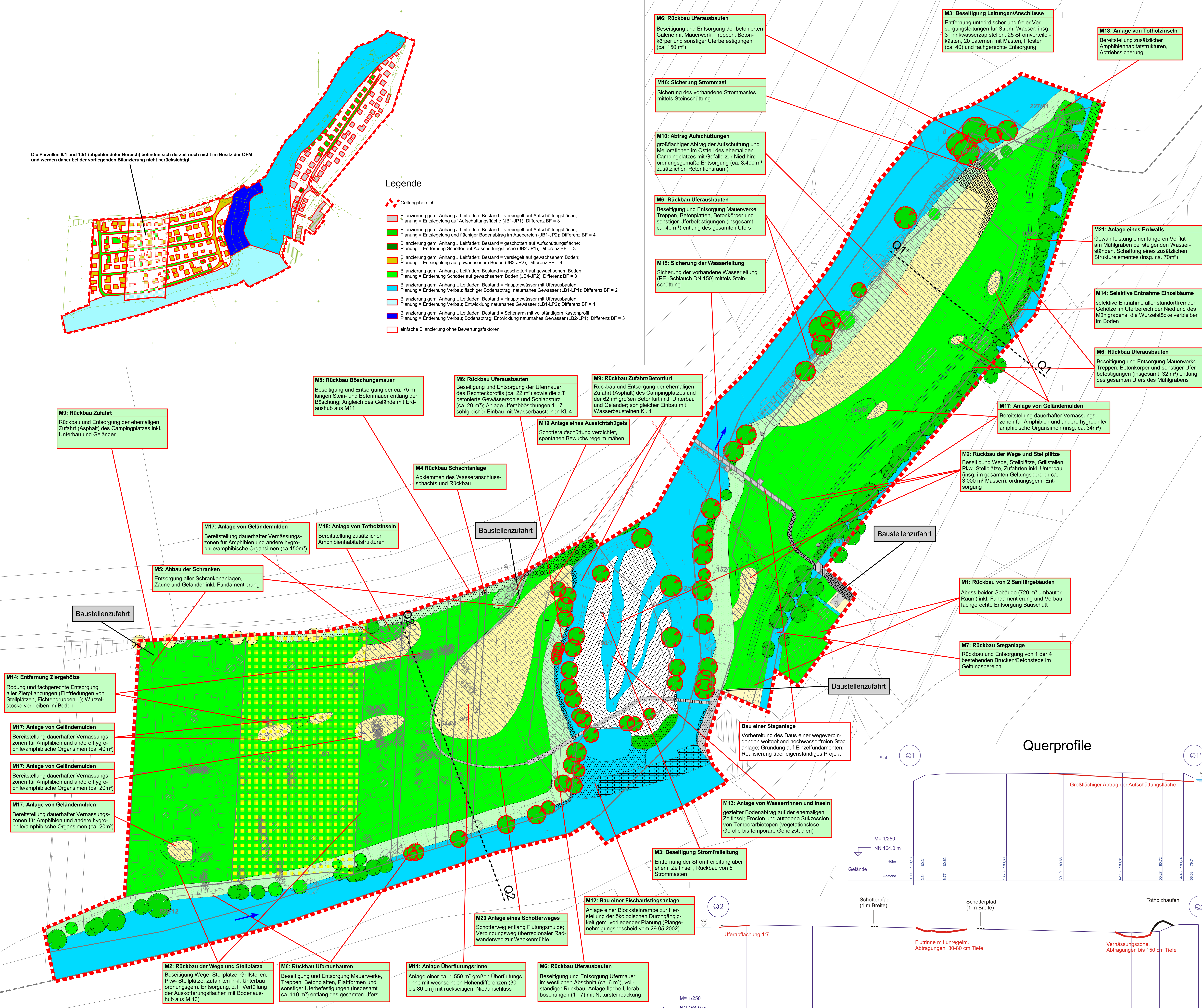
## Legende:

- Grenze des Geltungsbereiches
- Gemarkungsgrenze
- Asphaltweg, asphaltierte Fläche
- Betonweg
- sonstige versiegelte Flächen
- Brücke
- carport
- Gewässer
- Kiesbank mit Temporäraufwuchs
- Wehrkörper
- Fischrampe
- Graben mit feuchten Hochstaudengesellschaften
- Erlen-Eschen-Weidenaum
- Böschungshochgrün überwiegend aus Feldahorn und Obstbäumen
- Weidenbüsch
- Zierhecke auf Böschung
- Zierrasen
- Schotterrasen
- Uferaumgesellschaften
- mesotrophe Hochstaudengesellschaften
- oligotrophe Nassbrachen
- ruderaler Uferaum

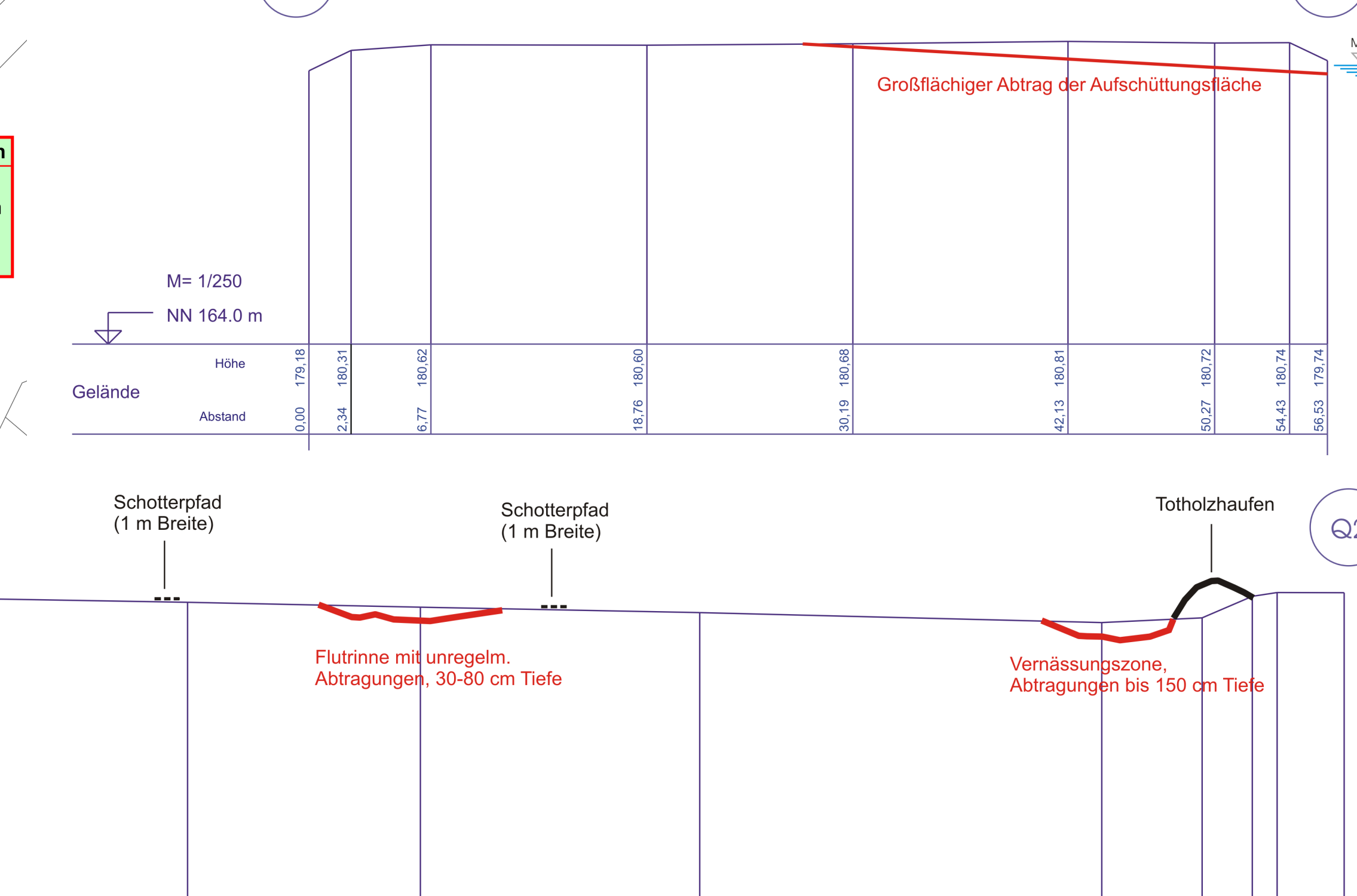
- Baumbestand
- standorttypische Aueart (Erle, Esche, Weide)
- sonstige einheimische Art (Ahorn, Hainbuche, Hase)
- Obstbaum
- Strommast

- Totholzinsel
- abgeplanter Steg
- Abtragungsbereich
- schließlicher Einbau von Wasserbausteinen Kl.4
- Laubbaum entfernen
- geplante Baumschutzmaßnahmen
- Koniferen entfernen
- Strommast entfernen
- Wasserschacht entfernen
- Lage Querprofil

- M1: Maßnahmenbezeichnung
- Beschreibung der Maßnahme



## Querprofile



## Maßnahme im Rahmen der Ökokontoregelung - Genehmigungsplan -

Projekt:	Renaturierung des Campingplatzes Wackenmühle
Parzellen:	Gemeinde Rehlingen-Siersburg Gemarkung Großhemmersdorf, Flur 11 Gemarkung Kerchihemmersdorf, Flur 11
Datum:	Planung
Antragsteller:	Naturland ÖkoflächenManagement GmbH
Aufsteller:	ARW Umweltplanung und -consulting PARTNERSCHAFT
Maßstab:	1 : 500
Zeichn.-Nr.:	2
bearb.:	Mai 2006
gezeichnet:	Mai 2006
geändert:	Juli 2007
Zeichen:	Weyrich, Harth Weyrich Weyrich