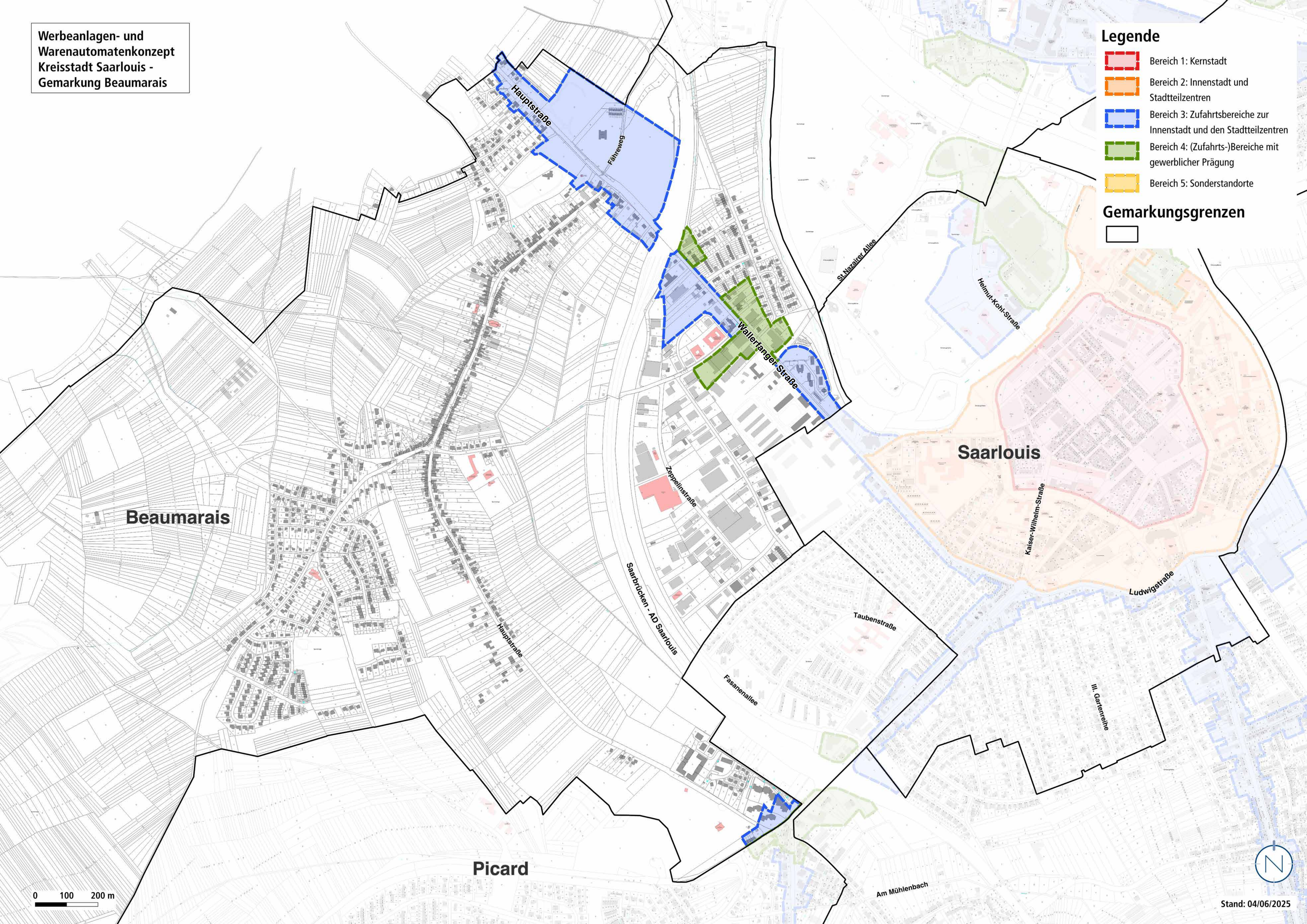


Legende

- Bereich 1: Kernstadt
- Bereich 2: Innenstadt und Stadtteilzentren
- Bereich 3: Zufahrtsbereiche zur Innenstadt und den Stadtteilzentren
- Bereich 4: (Zufahrts-)Bereiche mit gewerblicher Prägung
- Bereich 5: Sonderstandorte

Gemarkungsgrenzen

-

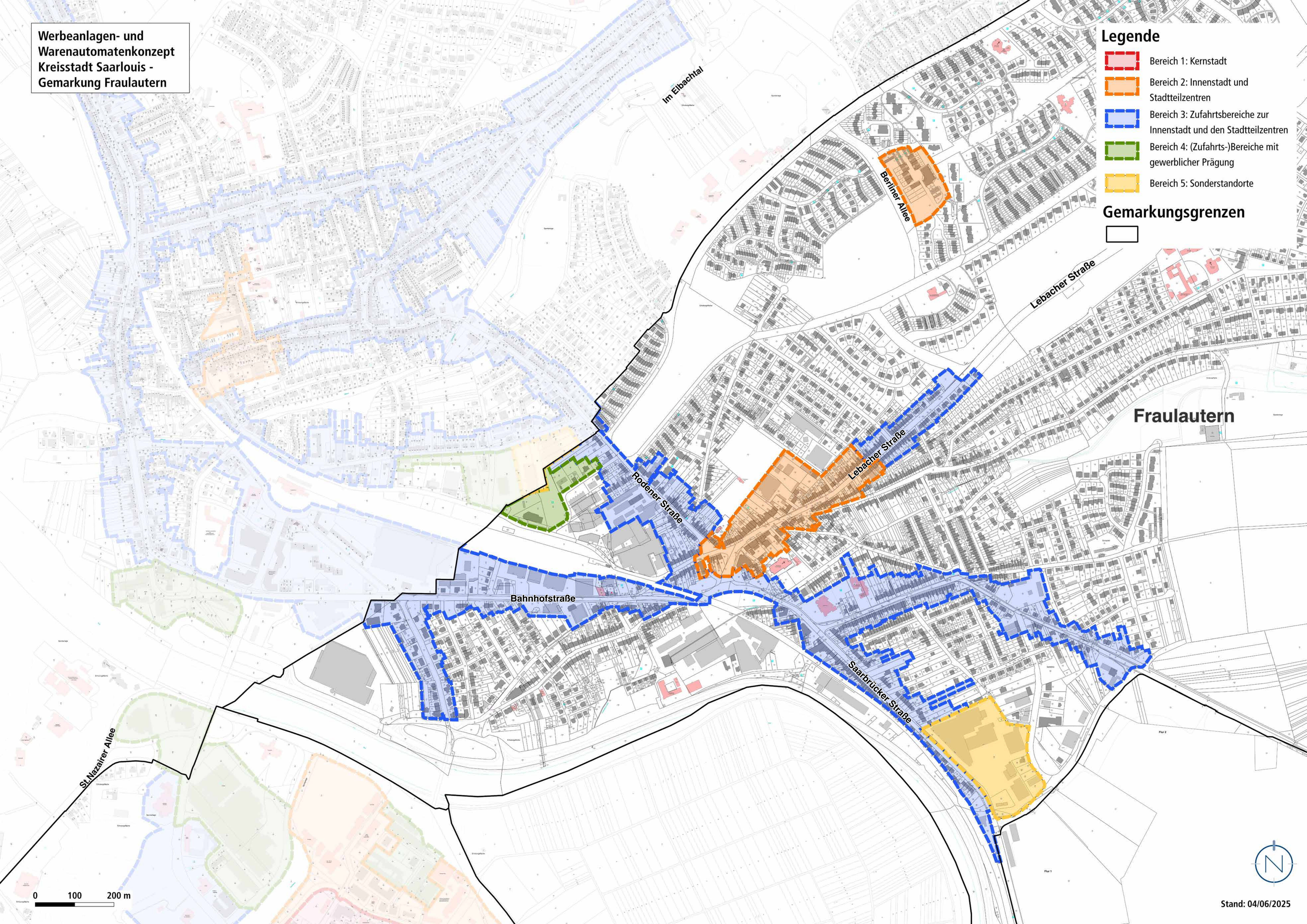


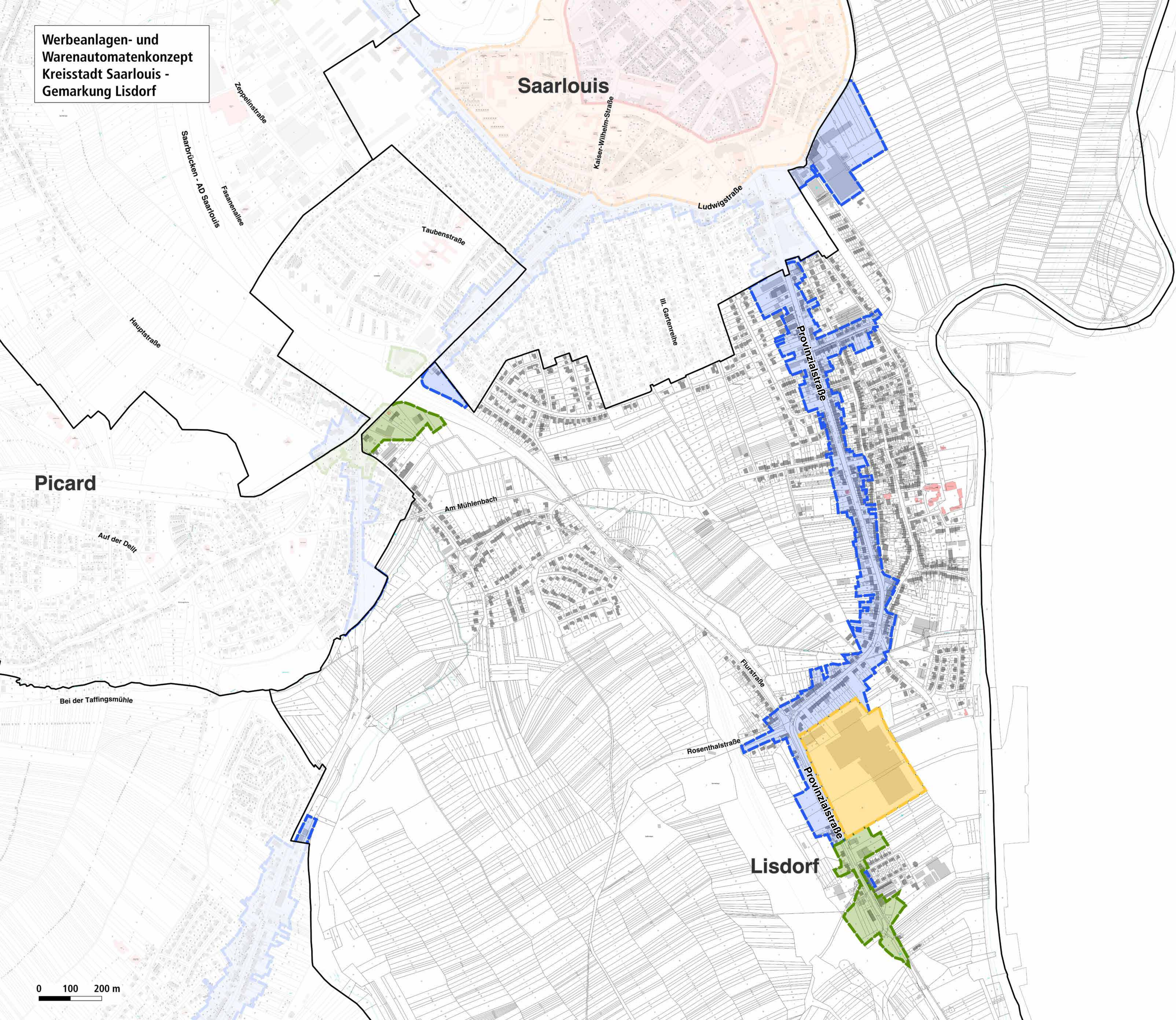
Legende

- Bereich 1: Kernstadt
- Bereich 2: Innenstadt und Stadtteilzentren
- Bereich 3: Zufahrtsbereiche zur Innenstadt und den Stadtteilzentren
- Bereich 4: (Zufahrts-)Bereiche mit gewerblicher Prägung
- Bereich 5: Sonderstandorte

Gemarkungsgrenzen

-





Legende

- Bereich 1: Kernstadt
- Bereich 2: Innenstadt und Stadtteilzentren
- Bereich 3: Zufahrtsbereiche zur Innenstadt und den Stadtteilzentren
- Bereich 4: (Zufahrts-)Bereiche mit gewerblicher Prägung
- Bereich 5: Sonderstandorte

Gemarkungsgrenzen

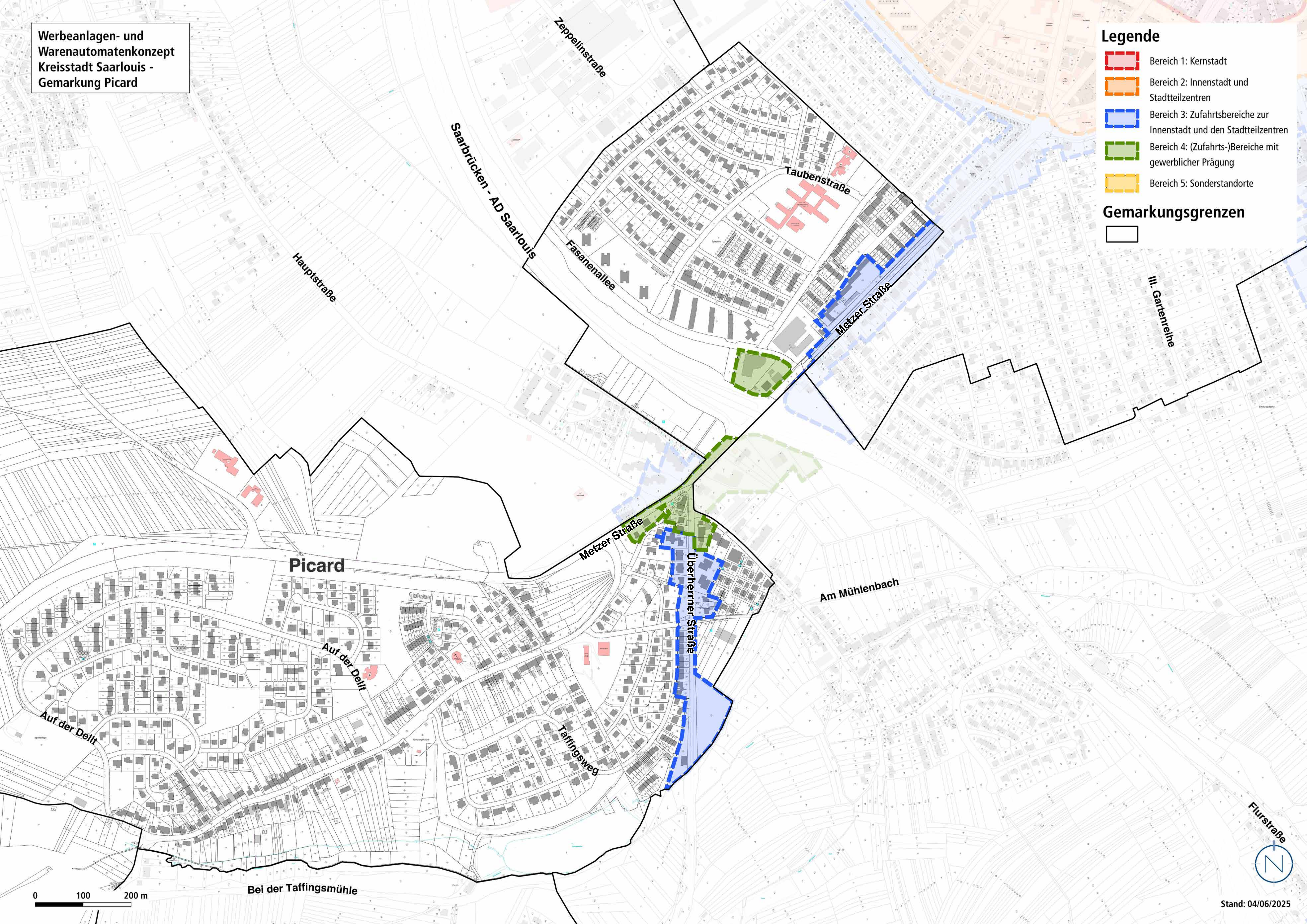
-

Legende

- Bereich 1: Kernstadt
- Bereich 2: Innenstadt und Stadtteilzentren
- Bereich 3: Zufahrtsbereiche zur Innenstadt und den Stadtteilzentren
- Bereich 4: (Zufahrts-)Bereiche mit gewerblicher Prägung
- Bereich 5: Sonderstandorte

Gemarkungsgrenzen

-



Bei der Taffingsmühle

Im Kribet

Deutscher Weg

St.-Avoiler-Straße

Neuforweiler

Legende

-  Bereich 1: Kernstadt
-  Bereich 2: Innenstadt und Stadtteilzentren
-  Bereich 3: Zufahrtsbereiche zur Innenstadt und den Stadtteilzentren
-  Bereich 4: (Zufahrts-)Bereiche mit gewerblicher Prägung
-  Bereich 5: Sonderstandorte

Gemarkungsgrenzen

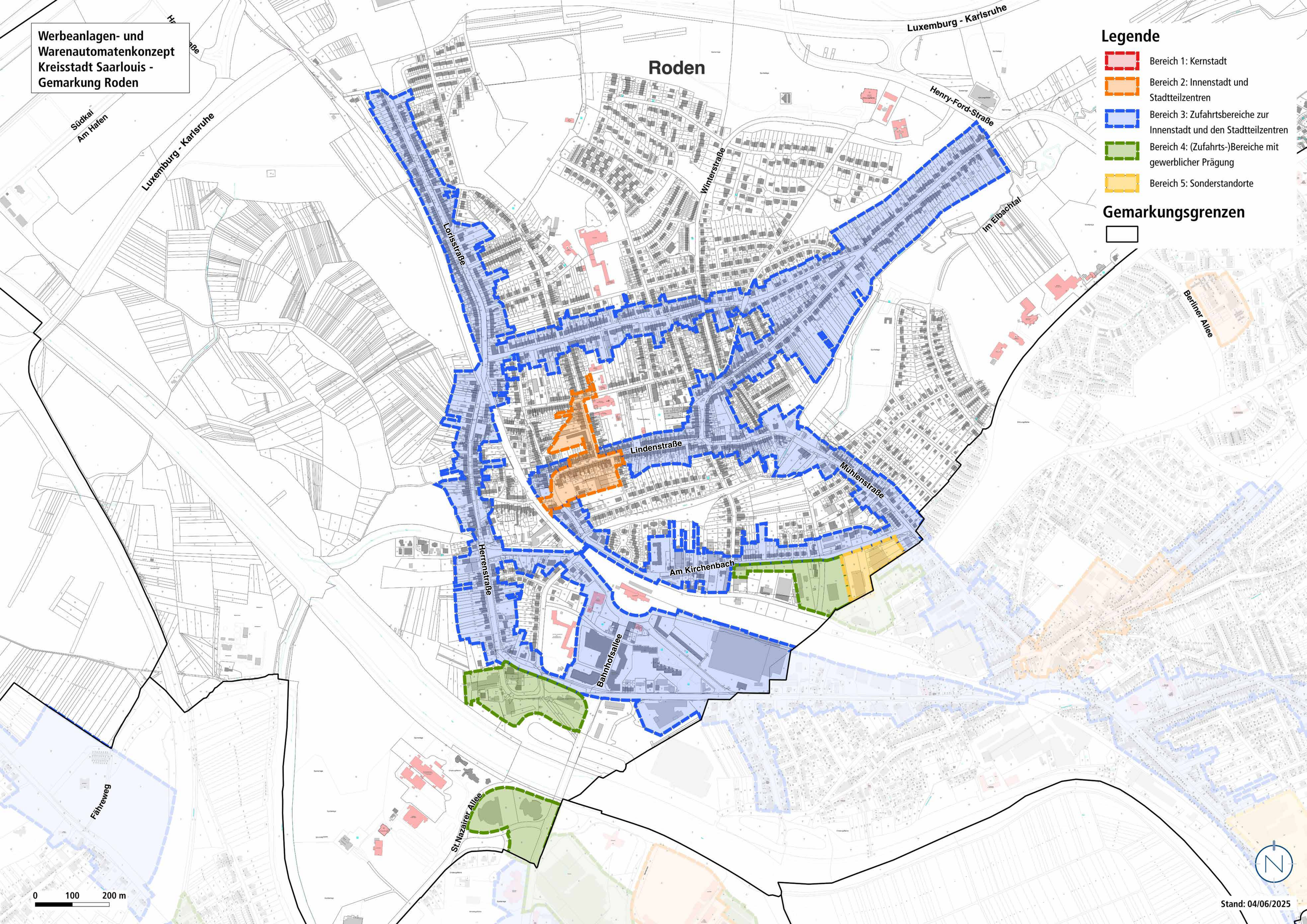
- 

Roden

Legende

- Bereich 1: Kernstadt
- Bereich 2: Innenstadt und Stadtteilzentren
- Bereich 3: Zufahrtsbereiche zur Innenstadt und den Stadtteilzentren
- Bereich 4: (Zufahrts-)Bereiche mit gewerblicher Prägung
- Bereich 5: Sonderstandorte

Gemarkungsgrenzen



Legende

- Bereich 1: Kernstadt
- Bereich 2: Innenstadt und Stadtteilzentren
- Bereich 3: Zufahrtsbereiche zur Innenstadt und den Stadtteilzentren
- Bereich 4: (Zufahrts-)Bereiche mit gewerblicher Prägung
- Bereich 5: Sonderstandorte

Gemarkungsgrenzen

-

