

Zeichenerklärung

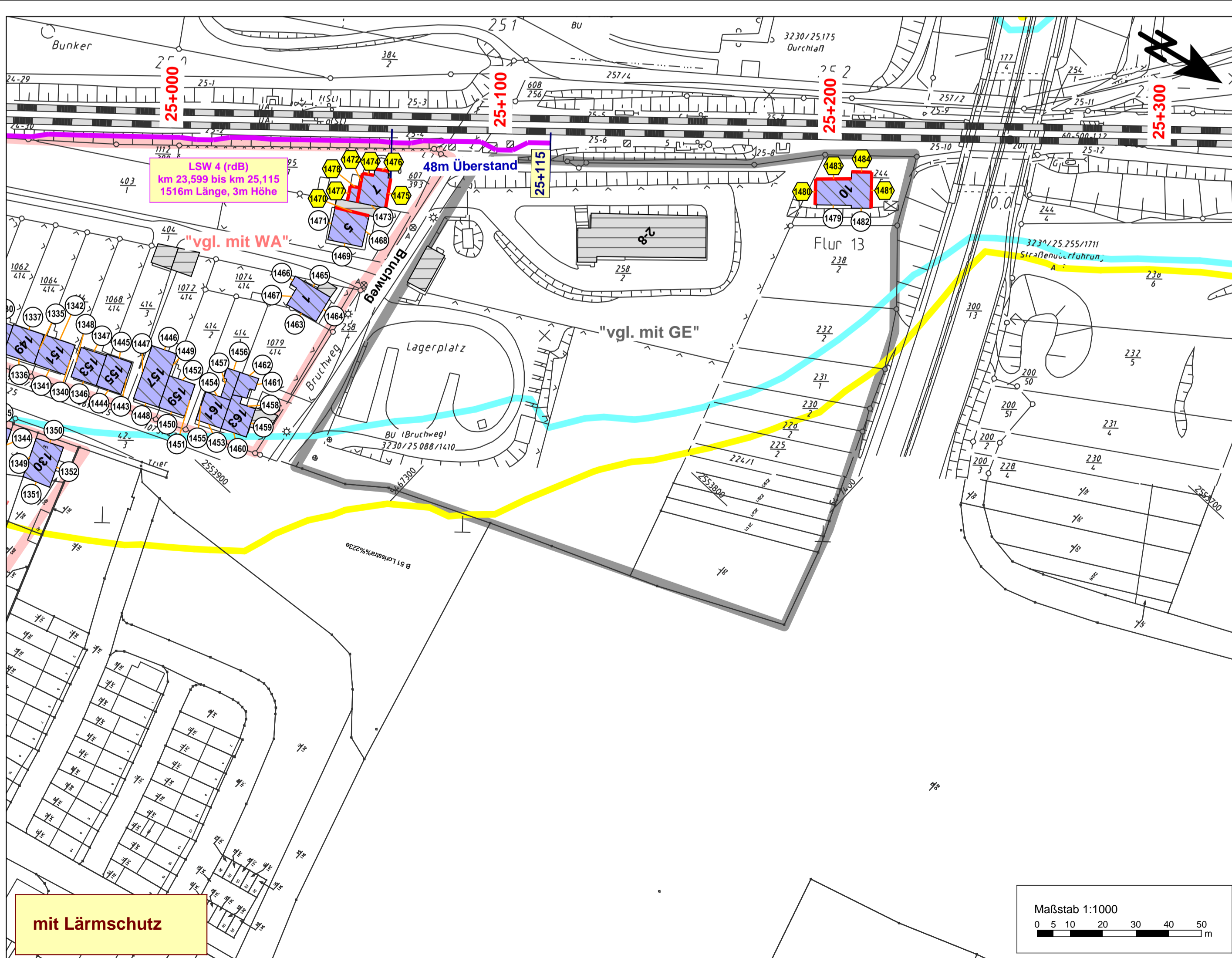
- Gleise
- Hauptgebäude
- Gebäude nach 1974 errichtet (förderfähig)
- Gebäude nach 1974 errichtet (nicht förderfähig)
- Nebengebäude
- 60 dB(A) Isophone nachts
- 62 dB(A) Isophone nachts
- Lärmschutzwand

Gebietsnutzungen

- Gewerbe- / Industriegebiete (GE, GI) = LSG 75/65 dB(A)
- Mischgebiete (MI, MK) = LSG 72/62 dB(A)
- Wohnen im Außenbereich (AU) = LSG 72/62 dB(A)
- Wohngebiete (WA, WR, WS) = LSG 70/60 dB(A)
- Sondergebiete (SOS, SOK) = LSG 70/60 dB(A)

Pegeltabellen

- ① Punkt ohne Grenzwertüberschreitung
- ② Punkt mit Grenzwertüberschreitung
- Fassade mit Grenzwertüberschreitung



(Genehmigungsvermerk des EBA)

Prüfaußen:

Schalltechnische Untersuchung (STU) - Anlage 11.4

Auftraggeber:	Planungsgruppe für Immissionschutz Stadtplanung Umweltplanung	Planverfasser:	Planungsgruppe für Immissionschutz Stadtplanung Umweltplanung	Auftrag-Nr.:	10.059.PS.03
Helmholtzstr. 2-9 10587 Berlin	Tel.: 030 / 39 49 47 51 Fax: 030 / 39 49 47 49 info@ISU-Plan.de	Helmholtzstr. 2-9 10587 Berlin	Tel.: 030 / 39 49 47 51 Fax: 030 / 39 49 47 49 info@ISU-Plan.de	Datum:	
		Berlin, 05.08.2015	Ort, Datum, Unterschrift: <i>R. Schneider</i>	opr.:	Aug. 2015 Schneider
Bauherr:	DB NETZE			beab.:	Aug. 2015 Jörend
DB Netz AG Regionalbereich West I-NG-W-N Schwarzwaldr. 82 76137 Karlsruhe				opr.:	Aug. 2015 Baumgärtel
Maßstab:	Lageplan der Immissionsorte ohne / mit Lärmschutzmaßnahmen Gebäude mit Überschreitung der Lärmsanierungsgrenzwerte bahnrechts km 25,000 bis km 25,300			Plan-Nr.:	4 von 4 (rdB)
1 : 1000				Planart:	STU
				Planzeichen:	Anlage 11.4.3
				Blattgr.:	590 x 594
Projekt:	Lärmsanierung an Schienenwegen des Bundes 10335 Ortsdurchfahrt Saarlouis			Erwartungen (Lastmodelle):	
Strecke:	Strecke Saarbrücken Hbf - Karthaus Nr. 3230 Saarlouis: km 21,000 bis km 25,600			Höhen- und Koordinatensystem: Höhensystem: DHHN 92 Koordinatensystem: Gauß-Krüger 2	