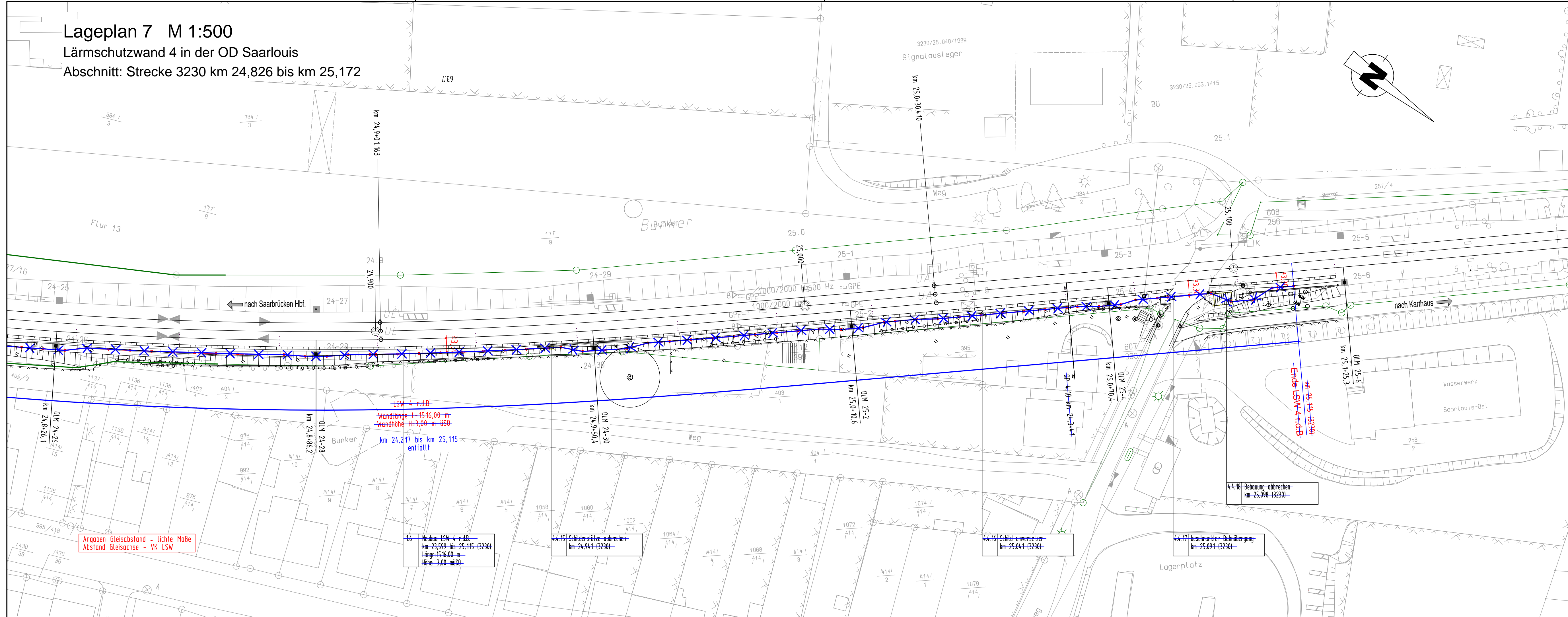


Lageplan 7 M 1:500
 Lärmschutzwand 4 in der OD Saarlouis
 Abschnitt: Strecke 3230 km 24,826 bis km 25,172



Planungsgrundlagen:
 - Vermessung, GEO-METRIK Ingenieurgesellschaft mbH, 07743 Jena von 11/2014
 - Trassierung Buch 3230, Stand 08.08.2014
 - lvt-Pläne 3230 AY bis 3230 BE, Stand 07/2013, 10/2013 und 01/2014
 - lvmg-Pläne 3230 km 23,0 bis km 25,0, WS1/52
 - Streckengeschwindigkeit für die Planung Lärmschutzwand $v_{max} \leq 160$ km/h

Höhenbezugssystem: DB-REF (DHHN 92)
 Lagebezugssystem: DB-REF

Bahnstrecke 3230: Saarbrücken Hbf. - Karthaus

Neubau von Lärmschutzwänden
 Lärmsanierung des Bundes
 in der Ortsdurchfahrt Saarlouis

- LSW 1 r. d. B. km 21,952 bis km 22,361
- LSW 2 l. d. B. km 22,505 bis km 22,655 ~~entfällt~~
- LSW 3-1 l. d. B. km 22,907 bis km 23,075
- LSW 3-2 l. d. B. km 23,250 bis km 23,463
- LSW 3-3a l. d. B. km 23,527 bis km 24,283-23,730
- LSW 3-3b l. d. B. km 23,900 bis km 24,145
- LSW 4 r. d. B. km 23,599 bis km 25,115-24,217

Zeichenerklärung:

- Achse der Lärmschutzwand
 - Bahngrenze
 - Rückbau / Abbruch
- 1.1 Neubau LSW 1 r.d.B.
 km 21,952 bis 22,361 (3230)
 Länge: 409,00 m
 Höhe: 3,00 mÜSO
- Bauwerksnummer lt. Bauwerksverzeichnis

Im gesamten Planungsbereich befinden sich parallel zur Bahnstrecke sowie die Bahnstrecke querende Kabel und Leitungen. Grundsätzlich sind in Betrieb befindliche Kabel und Leitungen, erdverlegt oder im Kabelkanal, nicht zu überplanen. Dennoch sind bereichsweise Kabeltrassen bauzeitlich zu sichern und ggf. in Absprachen mit dem Anlagenverantwortlichen umzuverlegen. Leitungen, die von der Lärmschutzwand gekreuzt werden, erhalten im Kreuzungsbereich Schutzrohre.
 Alle im Baubereich liegenden Einbauten der DB Netz AG (Speisekabelaufführung, Indusi-Magnet, km-Stein usw.) sowie sonstige Einbauten (Festpunkte usw.) sind bauzeitlich zu sichern und nach Herstellung der LSW in Abstimmung mit den Fachdiensten und dem AG wieder einzubauen.

Endgültige Abmessungen nach statischen, konstruktiven und wirtschaftlichen Erfordernissen.

(Genehmigungsvermerk des EBA)

a	Ausgangsverfahren: 1. Änderung im Laufenden Verfahren (Änderung Wandanfang und -ende)	31.03.2017
Index	Änderung bzw. Ergänzung	Planungsstand

Unterlage für eine Entscheidung nach § 18 AEG

Auftragnehmer:	Planverfasser: LINDSCHULTE Ingenieurgesellschaft mbH Angr. 81 99084 Erturt Tel. 0361 555997-0 Fax 0361 555997-20 Erturt, 16.10.2015 Ort, Datum, Unterschrift	Anlage 5.7a Auftrag-Nr.: EB 45 ER
Bauherr:	DB NETZE DB Netz AG Regionalbereich West, Standort Karlsruhe LNG-W-N Schwarzwaldstraße 82 76137 Karlsruhe Karlsruhe, 16.10.2015 Ort, Datum, Unterschrift	Plan-Nr.: Genehmigungsplanung Planzeichen: Blattgr.: 297x1130 Einwirkungen (Lastmodell): Höhen- und Koordinatensystem: DB Ref

Maßstab: 1:500
 Lageplan 7
 Bahn km 24,826 bis km 25,172

Projekt: Lärmsanierung an Schienenwegen des Bundes
 Strecke: 3230 Saarbrücken Hbf. - Karthaus

Strecke	Kilometer	Kennzahl	Brückennummer	Barcode
3230	24,826	3911		