

Ansicht von Anliegerseite M 1:100

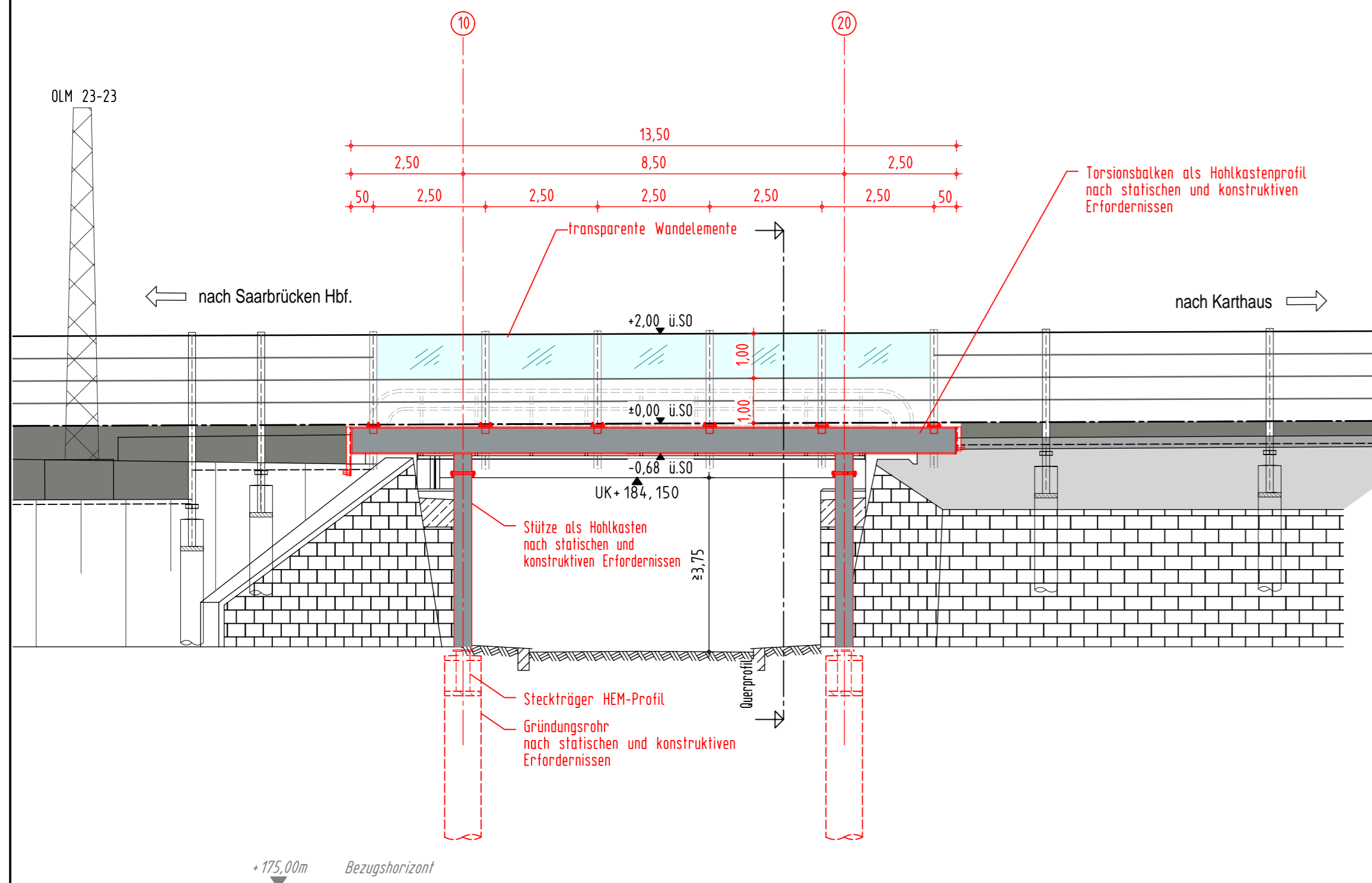
(gespiegelte Darstellung)

Strecke 3230: Saarbrücken Hbf. - Karthaus

Lärmschutzwand 3-3 l.d.B. km 23,545 bis km 24,283

Lärmschutzwand 3-3a l.d.B. km 23,527 bis km 23,730

Sonderkonstruktion l.d.B. EÜ Lohenstraße km 23,684



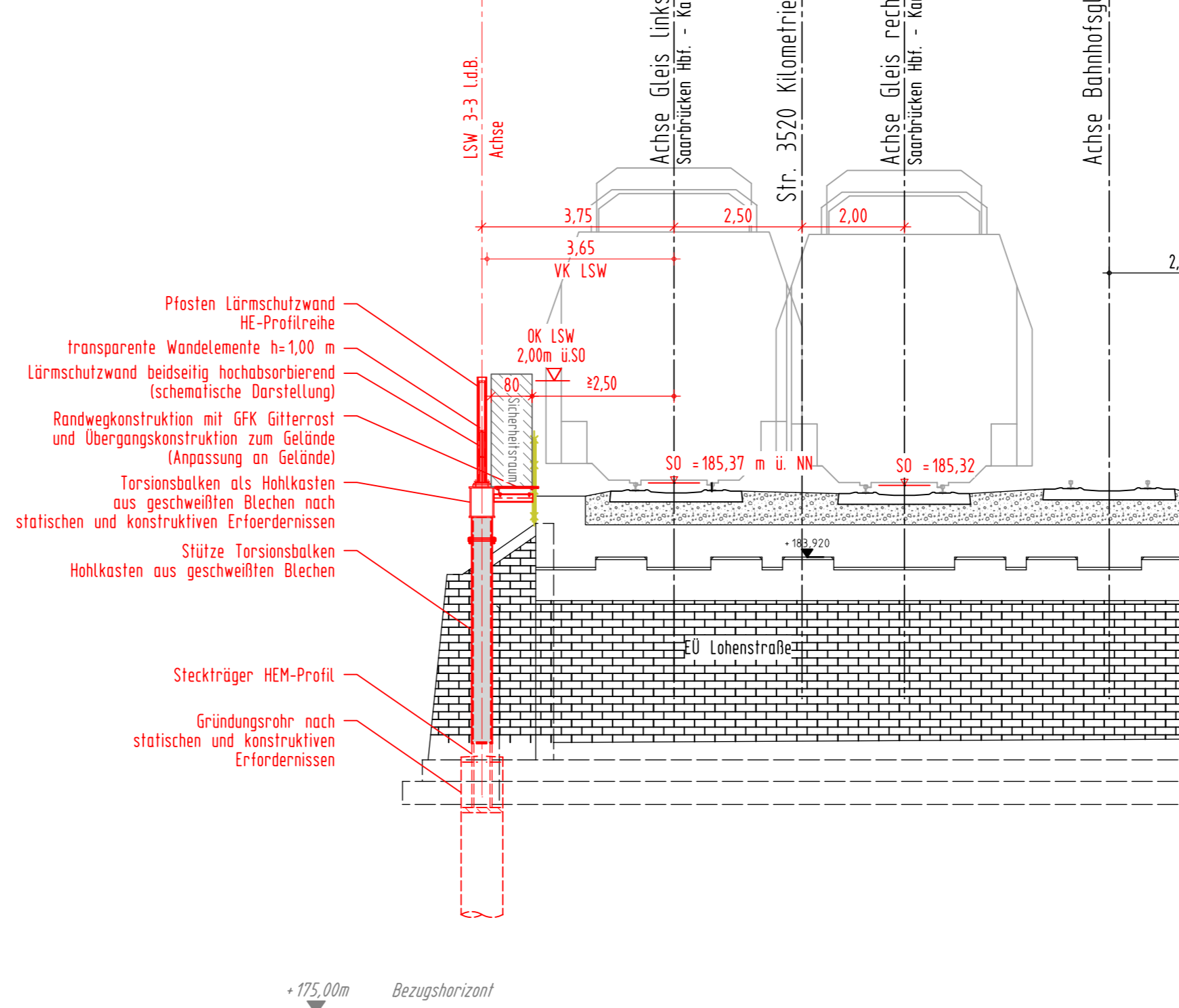
Querprofil M 1:100

Strecke 3230: Saarbrücken Hbf. - Karthaus

Lärmschutzwand 3-3 l.d.B. km 23,545 bis km 24,283

Lärmschutzwand 3-3a l.d.B. km 23,527 bis km 23,730

Torsionsbalken l.d.B. EÜ Lohenstraße km 23,684

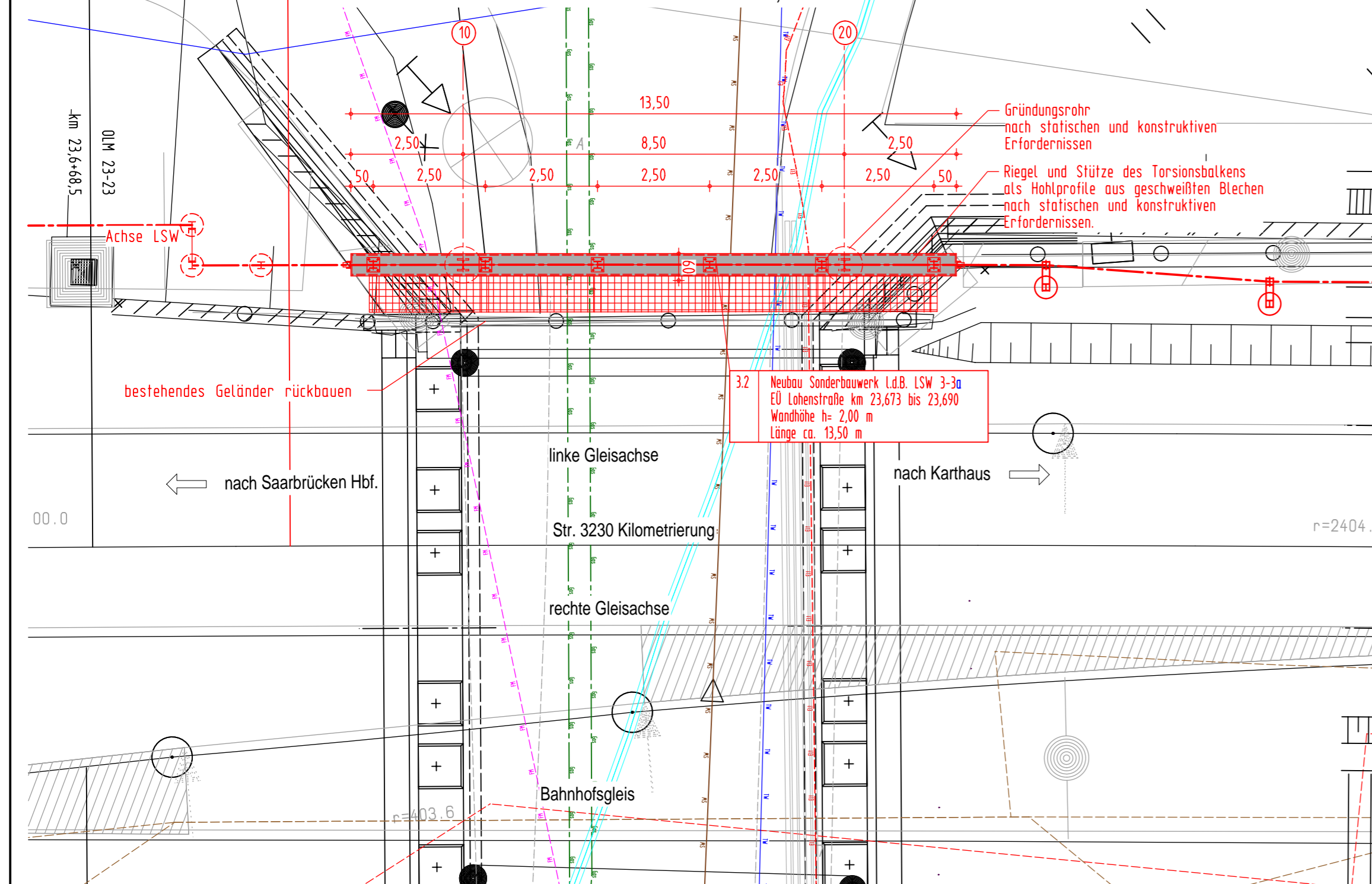


Grundriss Torsionsbalken M 1:100

Lärmschutzwand 3-3 l.d.B. km 23,545 bis km 24,283

Lärmschutzwand 3-3a l.d.B. km 23,527 bis km 23,730

Sonderkonstruktion l.d.B. EÜ Lohenstraße km 23,684



Kabel und Leitungsbestand:

Der Kabel- und Leitungsbestand wurde von den Bestandsplänen der DB AG und den Versorgungsträgern übernommen. Suchschachtungen zur Kabelerkundung sind grundsätzlich im Vorfeld der Bauausführung durchzuführen. Grundsätzlich ist für jedes bekannte Kabel die Lage und dessen Verlauf festzustellen. Vor der Einbringung der Gründung ist die Kabelfreiheit herzustellen.

Kabel und Leitungen DB AG

- Fernmeldekabel DB
- Signalkabel DB
- Stromkabel DB

Kabel und Leitungen Dritter

- Trinkwasserleitung
- Stromleitung, 35 kV
- Stromleitung, 10 kV
- Stromleitung, Niederspannung
- LW-Leerrohre
- Gasleitung
- Fernwärmeleitung
- Schmutzwasserkanal
- Fernmeldeleitung

Bahnstrecke 3230: Saarbrücken Hbf. - Karthaus

Neubau von Lärmschutzwänden

Lärmsanierung des Bundes
in der Ortsdurchfahrt Saarlouis

LSW 1 r. d. B. km 21,952 bis km 22,361

LSW 2 l. d. B. km 22,505 bis km 22,655 entfällt

LSW 3-1 l. d. B. km 22,907 bis km 23,075

LSW 3-2 l. d. B. km 23,250 bis km 23,463

LSW 3-3a l. d. B. km 23,527 bis km 24,283-23,730

LSW 3-3b l. d. B. km 23,900 bis km 24,145

LSW 4 r. d. B. km 23,599 bis km 25,445-24,217

| Bauwerksdaten | |
|----------------------------------|---|
| Bauart | Stahl |
| Einwirkung | Ril 804.5501, DIN EN 1990 und DIN EN 1991 in Verbindung mit den nationalen Anhängen |
| Bemessungslebensdauer | 50 Jahre |
| Einzelstützweiten [m] | 8,50 |
| Gesamtlänge zw. Endauflagern [m] | 13,50 |
| Lichte Höhe [m] | ≥ 3,80 |
| Bauwerkswinkel [gon] | 100 |

Höhenbezugssystem: DB-REF (DHHN 92)
Lagebezugssystem: DB-REF

Planungsgrundlagen:

- Vermessung, GEO-METRIK Ingenieurgesellschaft mbH, 07743 Jena von 11/2014
- Trassierung Buch 33230, Stand 08.08.2014
- Ivl-Pläne 3230 AY bis 3230 BE, Stand 07/2013, 10/2013 und 01/2014
- Ivmg-Pläne 3230 km 23,0 bis km 25,0, WS1/52
- Streckengeschwindigkeit für die Planung Lärmschutzwand $v_{max} \leq 160$ km/h

Anlage 8.2a

Endgültige Abmessungen nach statischen, konstruktiven und wirtschaftlichen Erfordernissen.

(Genehmigungsvermerk des EBA)

| | | |
|---|-------------------------|---------------|
| Ausgangsverfahren: 1. Änderung im laufenden Verfahren (Änderung Wandartung und -ende) | | 31.03.2017 |
| Index | Änderung bzw. Ergänzung | Planungsstand |

Unterlage für eine Entscheidung nach § 18 AEG

| | | |
|--|--|---|
| Auftragnehmer: | Planerfassung: | Anlage 8.2a |
| LINDSCHULTE Ingenieurgesellschaft Erfurt | 99084 Erfurt Tel. 0361 555997-0 Fax 0361 555997-20 Erfurt, 16.10.2015 Ort, Datum, Unterschrift | Auftrag-Nr.: EB 45 ER |
| Bauherr: | Planung: | Plan-Nr.: |
| DB NETZ Regionalbereich West, Standort Karlsruhe LWG-W-W Schwarzwaldstraße 82 76137 Karlsruhe Karlsruhe, 16.10.2015 Ort, Datum, Unterschrift | S. K... 1:100 Sonderbauwerk EÜ Lohenstraße km 23,684 l.d.B. | Planerf.: Genehmigungsplanung Planzeichen: Blattgr.: 500x780 Einwirkungen (Lastmodell): Höhen- und Koordinatensystem: DB Ref |
| Projekt: | Lärmsanierung an Schienenwegen des Bundes | |
| Strecke: | 3230 Saarbrücken Hbf. - Karthaus | |
| Bauwerksnummer | | Brückennummer |
| Strecke | Kilometer | Kennzahl |
| 3230 | 23,673 | 3911 |
| Barcode | | |