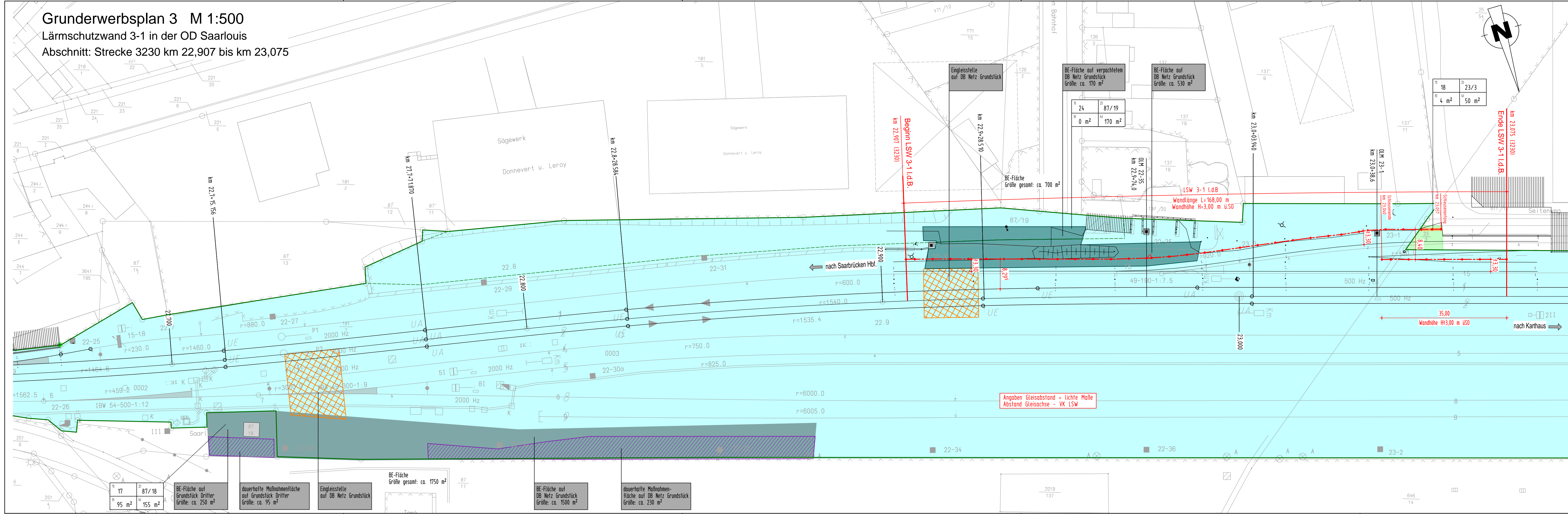


**Grunderwerbsplan 3 M 1:500**  
**Lärmschutzwand 3-1 in der OD Saarlouis**  
**Abschnitt: Strecke 3230 km 22,907 bis km 23,075**



**Planungsgrundlagen:**  
 - Vermessung, GEO-METRIK Ingenieurgesellschaft mbH, 07743 Jena von 11/2014  
 - Trassierung Buch 33230, Stand 08.08.2014  
 - lvt-Pläne 3230 AY bis 3230 BE, Stand 07/2013, 10/2013 und 01/2014  
 - lvmg-Pläne 3230 km 23,0 bis km 25,0, W51/52  
 - Streckengeschwindigkeit für die Planung Lärmschutzwand  $v_{max} \leq 160$  km/h

**Höhenbezugssystem:** DB-REF (DHHN 92)  
**Lagebezugssystem:** DB-REF

**Bahnstrecke 3230: Saarbrücken Hbf. - Karthaus**  
**Neubau von Lärmschutzwänden**  
 Lärmsanierung des Bundes  
 in der Ortsdurchfahrt Saarlouis

LSW 1	r. d. B.	km 21,952 bis km 22,361
LSW 2	l. d. B.	km 22,505 bis km 22,655 <i>entfällt</i>
LSW 3-1	l. d. B.	km 22,907 bis km 23,075
LSW 3-2	l. d. B.	km 23,250 bis km 23,463
LSW 3-3a	l. d. B.	km 24,283 bis km 23,730
LSW 3-3b	l. d. B.	km 23,900 bis km 24,145
LSW 4	r. d. B.	km 23,599 bis km 25,145-24,217

- Zeichenerklärung:**
- Achse der Lärmschutzwand
  - Bahngrenze
  - 1.1 Neubau LSW 1 r.d.B. km 21,952 bis 22,361 (3230) Länge: 409,00 m Höhe: 3,00 m üSO
  - 5 2 m<sup>2</sup> 491/4 0 m<sup>2</sup>
  - 1) lfd. Nr. des Grunderwerbsverzeichnisses
  - 2) Flurstücknummer
  - 3) zu erwerbende Flächen
  - 3) dauerhaft zu beschränkende Fläche: Bau von Lärmschutzwänden, Wegerecht
  - 3) dinglich belastete Fläche: Ersatzpflanzungen
  - 4) vorübergehend in Anspruch zu nehmende Fläche: Fläche für Baustelleneinrichtung und Lagerung
  - 4) vorübergehend in Anspruch zu nehmende Fläche: übrige Flächen (außer Baustelleneinrichtung)
  - 4) Eingleisstelle
  - Fläche der DB Netz AG

Endgültige Abmessungen nach statischen, konstruktiven und wirtschaftlichen Erfordernissen.

(Genehmigungsvermerk des EBA)	
a	Ausgangsverfahren: 1. Änderung im laufenden Verfahren (Änderung Wandanfang und -ende)
Index	Änderung bzw. Ergänzung
Unterlage für eine Entscheidung nach § 18 AEG	
Auftraggeber:	Planverfasser: <b>LINDSCHULTE</b> Ingenieurgesellschaft mbH
DB Netz AG	Anlage 11.3a
Regionalbereich West, Standort Karlsruhe	Auftrag-Nr.: EB 45 ER
LINE-W-N	Datum
Schwarzwaldstraße 82	Name
76137 Karlsruhe	09/2015
Karlsruhe, 16.10.2015	09/2015
Ort, Datum, Unterschrift	09/2015
Ort, Datum, Unterschrift	09/2015
Planung	Körsling
Plan-Nr.:	Genehmigungsplanung
Planart:	Genehmigungsplanung
Planzeichen:	297x1255
Blatt-Nr.:	297x1255
Maßstab:	1:500
Einwirkungs Lastmodell:	DB Ref
Höhen- und Koordinatensystem:	DB Ref
Projekt:	Lärmsanierung an Schienenwegen des Bundes
Strecke:	3230 Saarbrücken Hbf. - Karthaus
Bauwerksnummer	Brückennummer
Strecke	Kilometer
3230	22,907
Kennzahl	Barcode
3911	

H/B = 297 / 1255 (0.37m <sup>2</sup> )	
Allplan 2014	