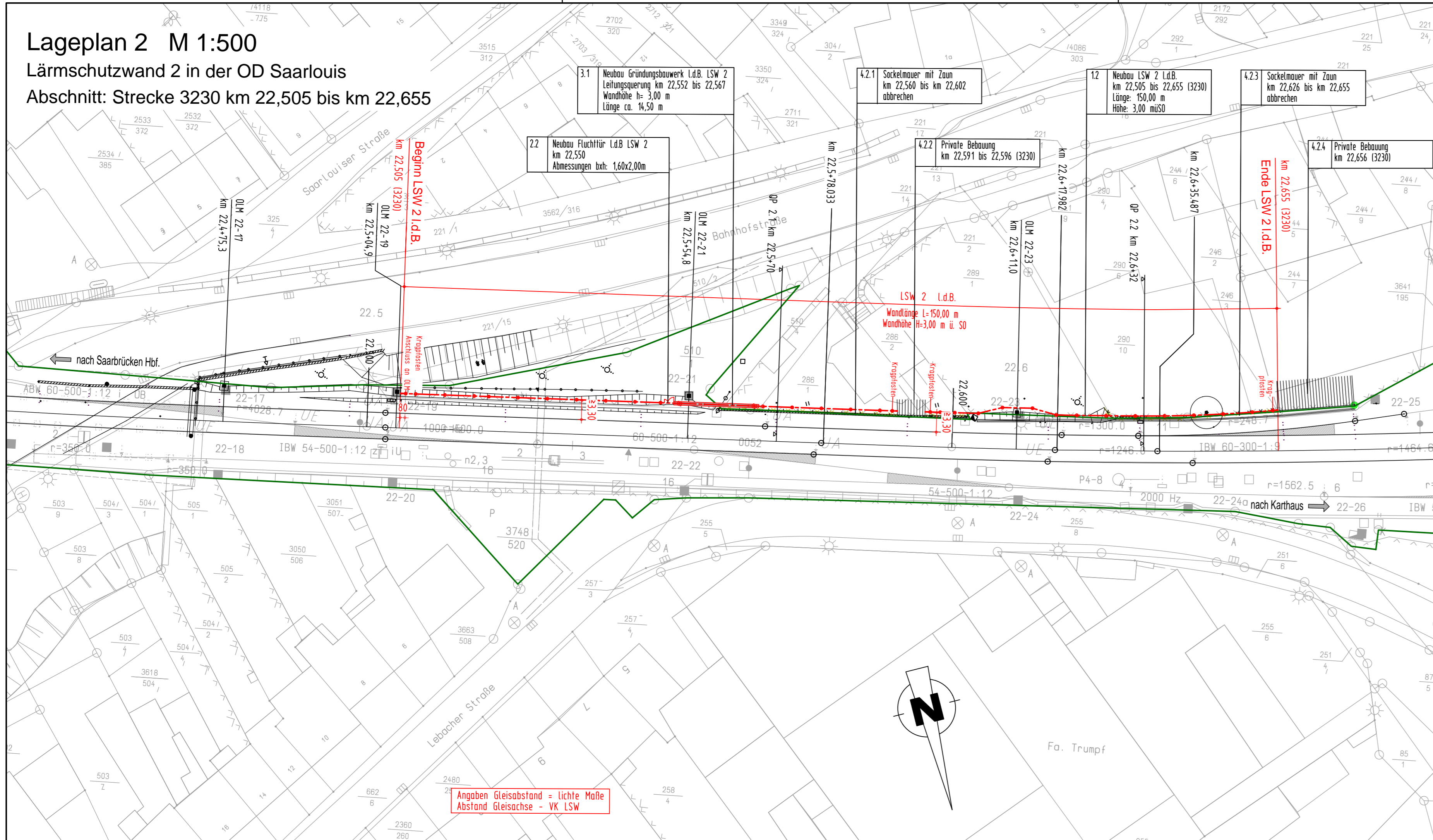


Lageplan 2 M 1:500

Lärmschutzwand 2 in der OD Saarlouis

Abschnitt: Strecke 3230 km 22,505 bis km 22,655



Angaben Gleisabstand = lichte Maße
Abstand Gleisachse - VK LSW

Planungsgrundlagen:
 - Vermessung, GEO-METRIK Ingenieurgesellschaft mbH, 07743 Jena von 11/2014
 - Trassierung Buch 33230, Stand 08.08.2014
 - lvl-Pläne 3230 AY bis 3230 BE, Stand 07/2013, 10/2013 und 01/2014
 - lvmg-Pläne 3230 km 23,0 bis km 25,0, W51/52
 - Streckengeschwindigkeit für die Planung Lärmschutzwand $v_{max} \leq 160$ km/h

Höhenbezugssystem: DB-REF (DHHN 92)
 Lagebezugssystem: DB-REF

Bahnstrecke 3230: Saarbrücken Hbf. - Karthaus

Neubau von Lärmschutzwänden

Lärmsanierung des Bundes
 in der Ortsdurchfahrt Saarlouis

- LSW 1 r. d. B. km 21,952 bis km 22,361
- LSW 2 l. d. B. km 22,505 bis km 22,655
- LSW 3-1 l. d. B. km 22,907 bis km 23,075
- LSW 3-2 l. d. B. km 23,250 bis km 23,463
- LSW 3-3 l. d. B. km 23,527 bis km 24,283
- LSW 4 r. d. B. km 23,599 bis km 25,115

Zeichenerklärung:

- Achse der Lärmschutzwand
- Bahngrenze
- Rückbau / Abbruch

1.1 Neubau LSW 1 r.d.B.
 km 21,952 bis 22,361 (3230)
 Länge: 409,00 m
 Höhe: 3,00 müSO
 Bauwerksnummer lt. Bauwerksverzeichnis

Im gesamten Planungsbereich befinden sich parallel zur Bahnstrecke sowie die Bahnstrecke querende Kabel und Leitungen. Grundsätzlich sind in Betrieb befindliche Kabel und Leitungen, erdverlegt oder im Kabelkanal, nicht zu überplanen. Dennoch sind bereichsweise Kabeltrassen bauzeitlich zu sichern und ggf. in Absprachen mit dem Anlagenverantwortlichen umzuverlegen. Leitungen, die von der Lärmschutzwand gekreuzt werden, erhalten im Kreuzungsbereich Schutzrohre.
 Alle im Baubereich liegenden Einbauten der DB Netz AG (Speisekabelaufführung, Indusi-Magnet, km-Stein usw.) sowie sonstige Einbauten (Festpunkte usw.) sind bauzeitlich zu sichern und nach Herstellung der LSW in Abstimmung mit den Fachdiensten und dem AG wieder einzubauen.

Endgültige Abmessungen nach statischen, konstruktiven und wirtschaftlichen Erfordernissen.

(Genehmigungsvermerk des EBA)

Prüfauflagen

Unterlage für eine Entscheidung nach § 18 AEG

Auftragnehmer: LINDSCHULTE Ingenieurgesellschaft mbH Anger 81 99084 Erfurt Tel. 0361 555997-0 Fax 0361 555997-20 Erfurt, 16.10.2015, gez. S. Köstling Ort, Datum, Unterschrift	Planverfasser: LINDSCHULTE Ingenieurgesellschaft mbH Anger 81 99084 Erfurt Tel. 0361 555997-0 Fax 0361 555997-20 Erfurt, 16.10.2015, gez. S. Köstling Ort, Datum, Unterschrift	Anlage 5.2	
		Auftrag-Nr.: EB 45 ER	
Bauherr: DB NETZE DB Netz AG Regionalbereich West, Standort Karlsruhe LNG-W-N Schwarzwaldstraße 82 76137 Karlsruhe Karlsruhe, 16.10.2015, gez. i.V. Weiler, gez. i.A. Ithan Ort, Datum, Unterschrift	Planung:	Plan-Nr.:	
		Planart: Genehmigungsplanung	
Maßstab: 1:500	Lageplan 2 Bahn km 22,505 bis km 22,655	Planzeichen:	
		Blattgr.: 297x860	
Projekt: Strecke: 3230 Saarbrücken Hbf - Karthaus	Bauwerksnummer	Einwirkungen (Lastmodell):	
		Brückennummer	
Strecke	Kilometer	Kennzahl	Höhen- und Koordinatensystem: DB Ref
			3230